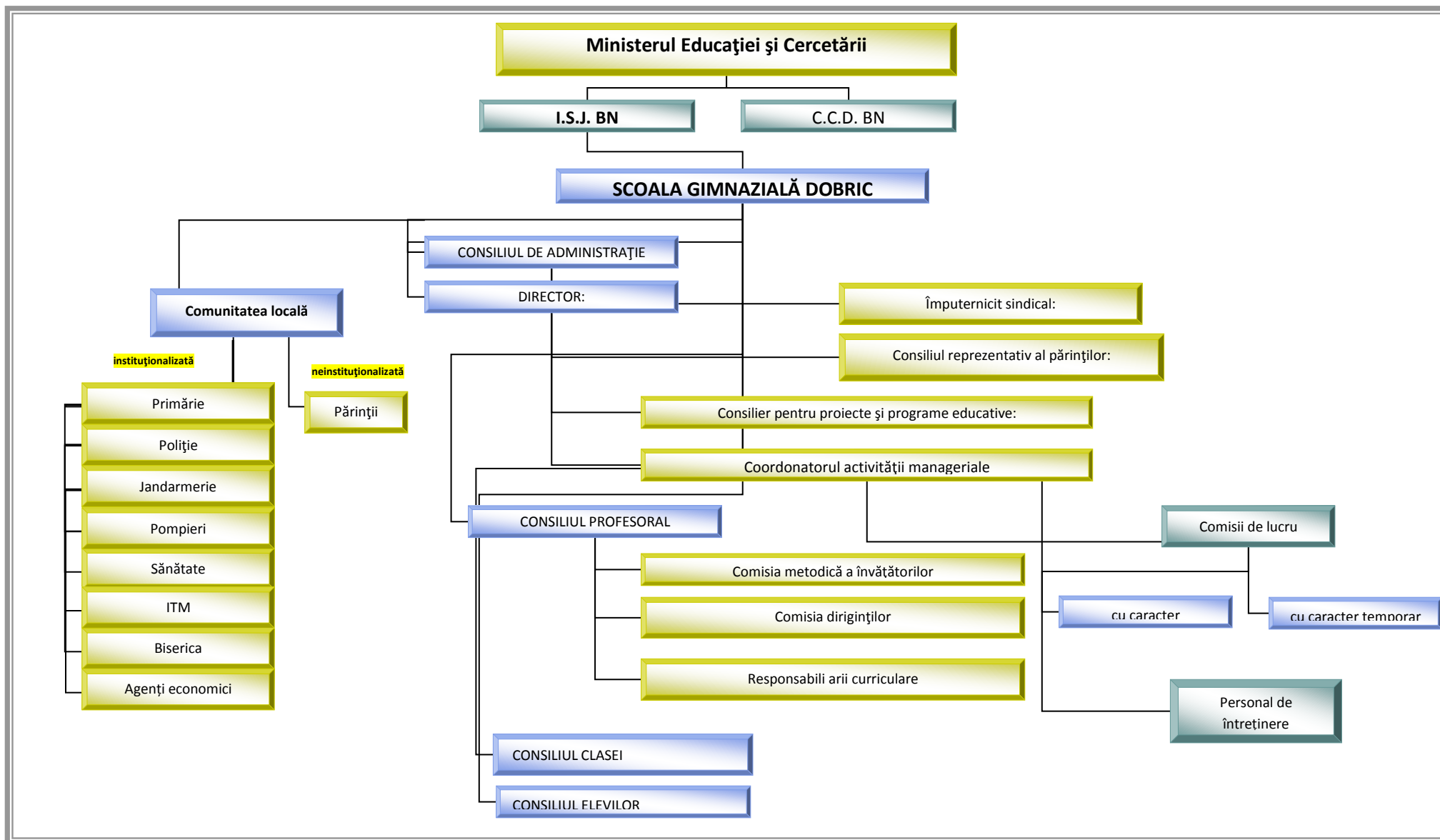


**ORGANIGRAMA**  
**ȘCOLII GIMNAZIALE DOBRIC**  
**PE ANUL ȘCOLAR 2014-2015**



## 1. CONSILIUL DE ADMINISTRAȚIE:

- Director: - Prof. Dunca Grigore – președinte;
- Secretar: - Inst. Coptil Aurica ;
- Membri: - Prof. Pop Alexandru-Ioan;
  - Boca Delia- reprezentant al Primarului al comunei Căianu-Mic;
  - Motogna Daniel – Consilier local;
  - Moldovan Tamara – reprezentant al părinților;
  - Creța Florea – reprezentant al părinților.

## 2. CONSILIUL PROFESORAL:

- Președinte: - Prof. Dunca Grigore

Secretar: - Prof. Țermure Florina

- Membri:
- Prof. Boca Lisaveta - inv.- titular
  - Înv. Coptil Aurica-inv.-titular
  - Prof. Dunca Ana - biologie-ed tehnologica-titular
  - Prof. Dunca Grigore;-geografie- istorie -titular
  - Prof. Moldovan Ana Maria - educatoare- suplinitor calificat
  - Prof. Magda Gavrilă -religie pentecostala- suplinitor calificat
  - Ed. Moldovan Viorica - educatoare- titular
  - Prof. Pașc Gabriela -educatoare- titular
  - Prof. Pop Alexandru-Ioan –matematica-titular
  - Prof. Portic Ștefania-ed. Fizica –suplinitor calificat
  - Înv. Retegan Maria –inv. –titular
  - Prof. Rațiu Petru-ed. Fizica –suplinitor calificat
  - Prof. Vlad Cristina-inv. –suplinitor calificat
  - Înv. Șterța Tunde Emese -inv. -titular

- Prof. Țermure Florina Georgiana -Lb. romana-titular
- Prof. Deneș Alexandru -limba franceza-suplinitor calificat
- Prof. Barta Tunde-Izabella- limba engleză-suplinitor calificat

### **3. COMITETUL DE PĂRINȚI PE ȘCOALĂ:**

- Președinte: Creța Florea;
- Secretar: Gagea Florina;
- Membri: - Deneș Floarea;
  - Hiticaș Viorica;
  - Borodi Gheorghe
  - Magda Ana-Veronica.

### **4. CONSILIUL ELEVILOR:**

- Președinte: Gagea Noelia (clasa a VIII-a);
- Secretar: Magda Oana (clasa a VII-a);
- Membri: - Măluțan Rebeca Patricia (clasa a VI-a);
  - Creța Maria (clasa a V-a);
  - Gagea Raul (clasa a-IV)

## **COMISII DE LUCRU:**

### **1. COMISIA DE PROIECTE ȘI PROGRAME EDUCATIVE:**

- Responsabil: prof. Dunca Ana – consilier educativ;
- Membri:
  - Înv. Boca Lisaveta;
  - Înv.Șterța Tunde Emese;
  - Înv. Retegan Maria;
  - Inv.Coptil Aurica;
  - Inv. Vlad Cristina;

- Prof. Deneş Alexandru
- Prof. Pop Alexandru-Ioan;
- Prof. Ţermure Florina Georgiana;
- Prof. Dunca Ana.

## **2. COMISIA PENTRU EVALUARE ŞI ASIGURARE A CALITĂŢII ÎN EDUCAŢIE:**

- Responsabil: Prof. Ţermure Florina-Georgiana;
- Membrii: - Prof. Dunca Grigore;
  - Inv. Şterţa Tunde-Emese
  - Prof. Pop Alexandru-Ioan;

## **3. COMISIA PENTRU CURRICULUM:**

- Responsabil: Prof. Şterţa Tunde-Emese
- Membri: - Prof. Pop Alexandru;
  - Prof. Retegan Maria.

## **4. COMISIA PENTRU ACORDAREA BURSELOR ŞI RECHIZITELOR:**

- Responsabil: Prof. Dunca Grigore;
- Membri: - Înv. Coptil Aurica
  - Înv. Boca Lisaveta;
  - Înv. Şterţa Tunde-Emese
  - Înv. Retegan Maria;
  - Prof. Deneş Alexandru;
  - Prof. Pop Alexandru-Ioan;

- Prof. Țermure Florina Georgiana;
- Prof. Dunca Ana.

**5. COMISIA *EURO 200*:**

- Responsabil: Prof. Dunca Grigore;
- Membri: - Prof. Pop Alexandru-Ioan;
  - Înv. Vlad Cristina;
  - Cont. Șterța Radu.

**6. COMISIA CORN-LAPTE:**

- Responsabil: Prof. Pașc Gabriela;
  - Membri: - Înv. Vlad Cristina;
  - Moldovan Viorica.

**7. COMISIA DE PERFEȚIONARE METODICĂ ȘI FORMARE CONTINUĂ:**

- Responsabil: Prof. Șterța Tunde-Emese
- Membri: - Inv. Coptil Aurica
  - Inv. Boca Lisaveta

**8. COMISIA PENTRU ÎNTOCMIREA ORARULUI, A SERVICIULUI PE ȘCOALĂ ȘI RESPECTAREA PROGRAMULUI DE LUCRU:**

- Responsabil orar: Prof. Pop Alexandru-Ioan;
- Responsabil serviciu pe școală: Prof. Dunca Ana;
- Membri: - Înv. Coptil Aurica;
  - Înv. Boca Lisaveta.

**9. COMISIA PENTRU PREVENIREA ȘI REDUCEREA VIOLENȚEI ÎN ȘCOALĂ:**

- Responsabil: Prof. Dunca Grigore;
- Membri: - Prof. Retegan Maria;
  - Prof. Denes Alexandru.

**10. COMISIA DE GESTIONARE *BDNE(SIIR)*:**

- Responsabil: Prof. Țermure Florina;
- Membri: - Prof. Deneș Alexandru;
  - Prof. Șterța Tunde-Emese.

**11. COMISIA PENTRU PREVENIREA ȘI STINGEREA INCENDIILOR:**

- Responsabil: Înv. Boca Lisaveta;
- Membri: - Prof. Rațiu Petru;
  - Prof. Portic Ștefania;
  - Inv. Vlad Cristina.

**12. COMISIA PENTRU ORGANIZAREA CONCURSURILOR ȘCOLARE ȘI A EXAMENELOR ÎN ȘCOALĂ:**

- Responsabil: Prof. Pop Alexandru-Ioan;
- Membri: - Prof. Dunca Ana;
  - Înv. Retegan Maria;
  - Înv. Boca Lisaveta.

**13. COMISIA PENTRU COLABORARE ȘCOALĂ/FAMILIE:**

- Responsabil: Prof. Dunca Grigore;
  - Membri: - Înv. Coptil Aurica;
  - Înv. Boca Lisaveta;
  - Înv. Șterța Tunde-Emese;
  - Înv. Retegan Maria;
  - Prof. Deneș Alexandru;
  - Prof. Pop Alexandru-Ioan;
  - Prof. Țermure Florina Georgiana;
  - Prof. Dunca Ana.

#### **14. COMISIA DE RECEPȚIE BUNURI:**

- Responsabil: Prof. Dunca Grigore;
- Membri: - Prof. Șterța Tunde-Emese  
- Educ. Pasc Gabriela  
- Educ. Moldovan Viorica

#### **15. COMISIA DE INVENTARIERE:**

- Responsabil: Prof. Dunca Grigore;
- Membri: - Prof. Pașc Gabriela;  
- Înv. Moldovan Viorica.

#### **16. RESPONSABIL DE BIBLIOTECĂ:**

- Înv. Boca Lisaveta;
- Membri: - Inv. Coptil Aurica;  
- Retegan Maria.

#### **17. PROIECTE ȘI PROGRAME EUROPENE:**

- Responsabil: Prof. Deneș Alexandru.

### **COMISII METODICE**

#### **18. COMISIA METODICĂ A ÎNVĂȚĂTORILOR ȘI EDUCATOARELOR**

- Responsabil: Prof. Șterța Tunde-Emese
- Membri: - Înv. Boca Lisaveta;  
- Înv. Retegan Maria;  
- Înv. Coptil Aurica.



- Prof. Pașc Gabriela;
- Inv. Vlad Cristina
- Ed. Moldovan Viorica.

#### **19.COMISIA METODICĂ A DIRIGINȚILOR:**

- Responsabil: Prof. Dunca Ana;
- Membri: - Prof. Vlad Cristina
  - Prof. Pașc Gabriela;
  - Ed. Moldovan Viorica;
  - Prof. Coptil Aurica;
  - Înv. Sterța Tunde-Emese
  - Înv. Boca Lisaveta;
  - Înv. Retegan Maria;
  - Prof. Deneș Alexandru
  - Prof. Pop Alexandru-Ioan;
  - Prof. Țermure Florina Georgiana;
  - Prof. Dunca Ana.

#### **20.COMISIA METODICĂ A PROFESORILOR**

- Responsabil: Prof. Pop Alexandru-Ioan (matematică);
- Membri: - Prof. Dunca Ana (biologie, chimie, ed. tehnologică);
  - Prof. Portic Ștefania (educație fizică - gimnaziu);
  - Prof. Rațiu Petru(educație fizică - primar);
  - Prof. Palalogos Victor(fizica)
  - Prof. Deneș Alexandru (franceză)
  - Prof. Țermure Florina (română)
  - Prof. Dunca Grigore (istorie, geografie)
  - Prof. Barta Izabella (engleză)
  - Prof. Magda Gavrilă (religie).

## **21. COMISIA PENTRU SANATATE SI SECURITATE IN MUNCA:**

- Responsabil: Inv. Coptil Aurica
- Membri: Prof: Dunca Ana;
  - Educ. Pasc Gabriela;
  - Educ. Moldovan Viorica.

## **22. COMISIA PENTRU DIALOG SOCIAL:**

- Responsabil: Prof: Dunca Grigore;
- Membri: Prof. Retegan Maria;
  - Prof. Termure Florina
  - Educ. Pasc Gabriela.

## **23.PERSONAL AUXILIAR**

ȘTERȚA EUGEN RADU- contabil

## **24.PERSONAL DE INTRETINERE**

BolbosEugenia-ingrijitor

Bilt Leontina –ingrijitor

Cotuțiu Ana -ingrijitor ½

Vidican Alexandru- muncitor ½

Întocmit, DIRECTOR,

DUNCA GRIGORE

